

L'ambulatorio è aperto nelle seguenti giornate:

il lunedì una volta al mese
dalle ore 14:00 alle ore 18:00

Come accedere:

tramite appuntamento, telefonando al numero

339.8985201

dalle ore 9:00 alle ore 16:00
(da lunedì a venerdì)

Pagamento:

allo sportello con emissione fattura

(spesa sanitaria detraibile solo se pagata in bancomat o carte di credito)

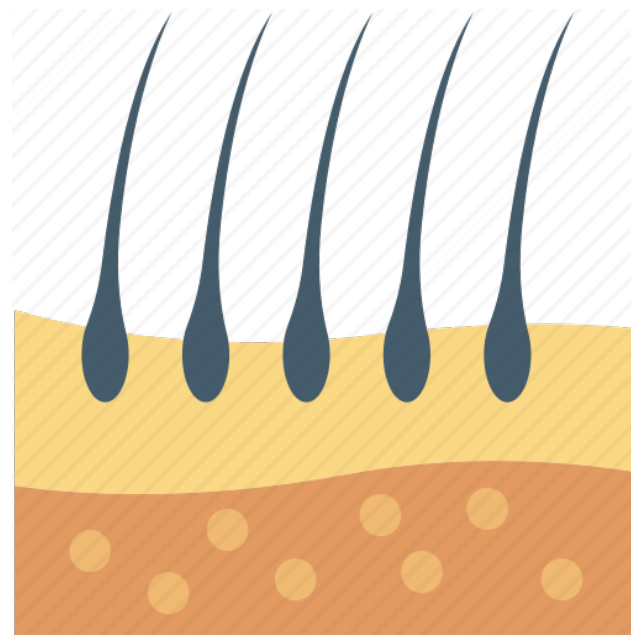


**Fondazione
Don Stefano Palla
onlus**

**Presso la Fondazione Don Palla
di Piazza Brembana è operativo il servizio di**

AMBULATORIO DERMATOLOGICO

a cura del dott. Ronaldo Moioli



Fondazione Don Stefano Palla Onlus
Via Monte Sole, 2 - 24014 Piazza Brembana - Tel. 0345-82434
www.donpalla.org

Che cosa è la visita dermatologica?

La visita dermatologica è la valutazione della **pele dell'intero corpo del paziente**, e di eventuali sintomi associati, svolta dal **medico dermatologo**.

A che cosa serve la visita dermatologica?

La visita dermatologica consente di verificare la presenza o meno di **patologie legate alla pelle o ai tegumenti**.

Può essere disposta in via preventiva o a seguito della comparsa di **manifestazioni cutanee** (quali **macchie, pomfi, papule, vescicole o nevi**) associate o meno a sintomi quali **prurito**, bruciore o dolore.

Nello specifico, la visita dermatologica serve a diagnosticare:

- le patologie **pigmentate della pelle**
- le malattie **allergologiche cutanee**
- le patologie **virali della pelle**.

Come si svolge la visita dermatologica?

Nel corso della visita dermatologica il medico compie un'accurata **esplorazione della cute** del paziente. Nel corso della visita può essere effettuata anche la **mappatura dei nei**. In casi particolari e selezionati dal **dermatologo** è importante che a una prima visita facciano seguito controlli ambulatoriali periodici (**follow up**).

Quanto dura la visita dermatologica?

La visita dermatologica dura mediamente **20 minuti**.

Norme di preparazione della visita dermatologica

La visita dermatologica non prevede specifiche preparazioni. È buona norma portare con sé documentazione clinica e fotografica di precedenti **visite** o **trattamenti** effettuati.

Controindicazioni alla visita dermatologica

Non ci sono controindicazioni alla **visita dermatologica**.

Quanto costa?

PRIMA VISITA DERMATOLOGICA	€ 100,00
VISITA DERMATOLOGICA CONTROLLO	€ 60,00
CONSULTO/LETTURA ESAMI	GRATUITO

